

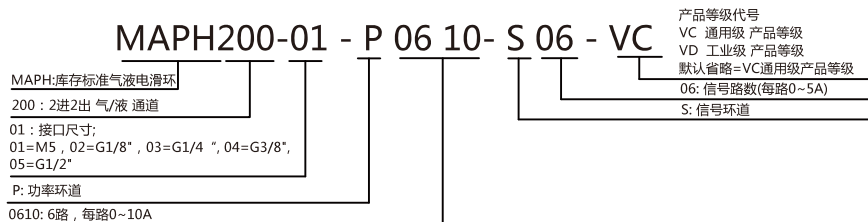
MAPH200(2进2出气/液+电一体滑环)



MAPH200 气/液+电 旋转接头, 可通M5、G1/8、G1/4、G3/8、G1/2大小管径, 且可以混合功率动力线、信号线、以太网、USB、工业总线、控制线、电磁阀、感应线等; 标准为法兰安装形式, 可定制空心轴安装。

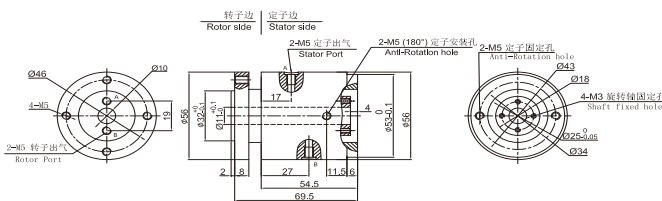
能通过的介质有: 压缩空气、氢气、氮气、化学混合气体、蒸汽、冷却水、热水、热油、石油、硫酸、饮料等。

订购型号说明



2进2出, M5接头

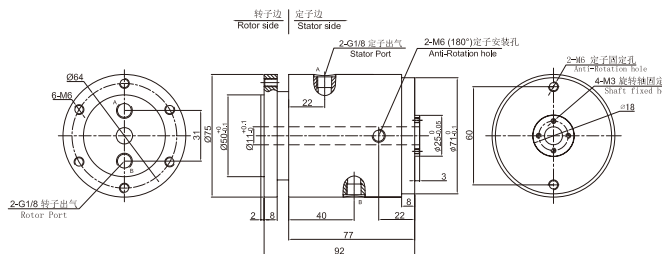
MAPH200-01 尺寸图



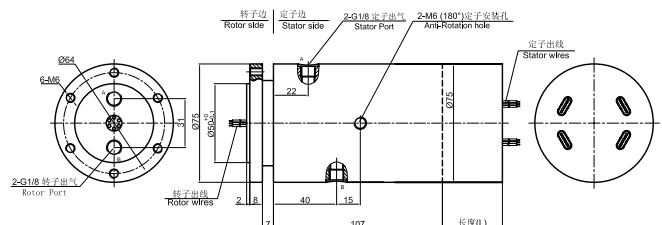
MAPH200-01气电一体 尺寸图

2进2出, G1/8接头

MAPH200-02 尺寸图



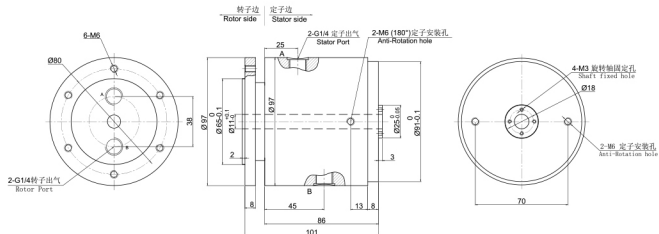
MAPH200-02气电一体 尺寸图



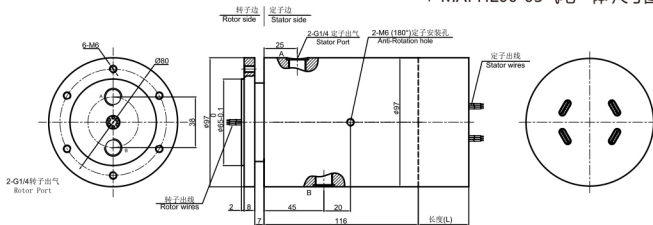
2进2出, G1/4接头



MAPH200-03 尺寸图



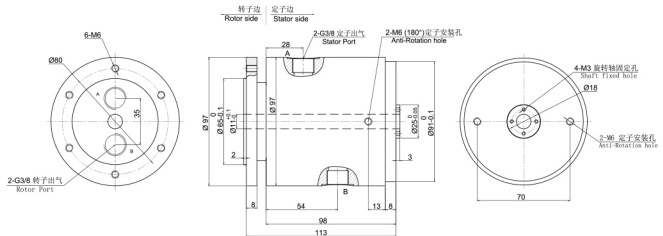
▼ MAPH200-03气电一体 尺寸图



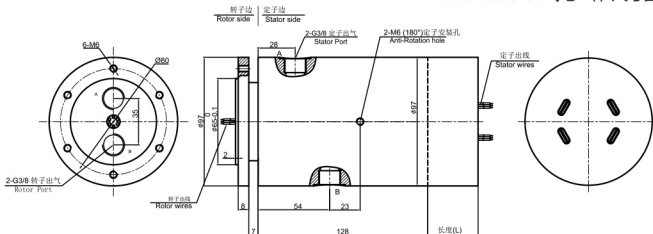
2进2出, G3/8接头



MAPH200-04 尺寸图



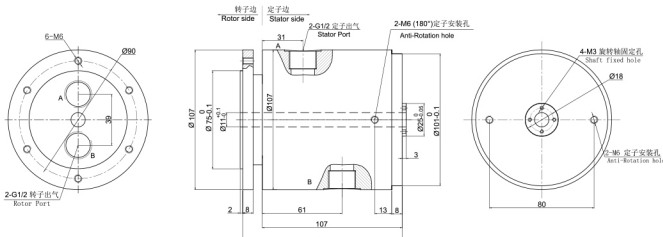
▼ MAPH200-04气电一体 尺寸图



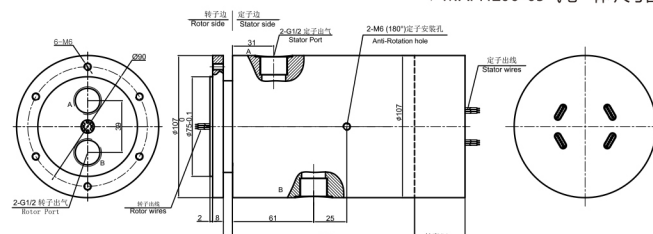
2进2出, G1/2接头



MAPH200-05 尺寸图



▼ MAPH200-05气电一体 尺寸图



技术规格参数

| 旋转接头部分技术指标 | | |
|------------|--------------------------|----------------|
| 参数 | 数值 | |
| 通道数 | 2进2出 | |
| 最大压力 | 3MPa (可定制高压), 真空 -100KPa | |
| 扭矩 | 与接口尺寸相关, 详细咨询技术 | |
| 电气技术指标 | | |
| 参数 | 数值 | |
| | 功率 | 信号 |
| 额定电压 | 0~440VAC/VDC | 0~440VAC/VDC |
| 绝缘电阻 | ≥1000MΩ/500VDC | ≥1000MΩ/500VDC |
| 导线规格 | AWG17#镀锡铁氟龙 | AWG22#镀锡铁氟龙 |
| 导线长度 | 标准长度300mm (可据要求调整) | |
| 绝缘强度 | 500VAC@50Hz, 60s | |
| 动态电阻变化值 | <0.01Ω | |
| 机械技术指标 | | |
| 参数 | 数值 | |
| 工作寿命 | 参考产品选型等级 | |
| 额定转速 | 参考产品选型等级 | |
| 工作温度 | -30°C~80°C | |
| 工作湿度 | 0~85% RH | |
| 接触材料 | 贵金属 | |
| 壳体材料 | 铝合金 | |
| 防护等级 | IP51 | |

选型表

MAPH200-XX 气液电一体滑环选型表

1) XX=01,接头大小=M5, 气管规格3~6mm 2) XX=02,接头大小=G1/8, 气管规格3~10mm
3) XX=03,接头大小=G1/4, 气管规格3~12mm 4) XX=04,接头大小=G3/8, 气管规格3~16mm
5) XX=05,接头大小=G1/2, 气管规格3~20mm

| 型号 | 气(液)通道 | 10A | 信号或5A | 长度(L)(mm) | 型号 | 气(液)通道 | 10A | 信号或5A | 长度(L)(mm) |
|----------------------|--------|-----|-------|-----------|----------------------|--------|-----|-------|-----------|
| MAPH200-XX-S06 | 2进2出 | 0 | 6 | 38 | MAPH200-XX-P0810-S10 | 2进2出 | 8 | 10 | 71.6 |
| MAPH200-XX-P0210-S04 | 2进2出 | 2 | 4 | 38 | MAPH200-XX-P1010-S08 | 2进2出 | 10 | 8 | 71.6 |
| MAPH200-XX-P0410-S02 | 2进2出 | 4 | 2 | 38 | MAPH200-XX-P1210-S06 | 2进2出 | 12 | 6 | 71.6 |
| MAPH200-XX-P0610 | 2进2出 | 6 | 0 | 38 | MAPH200-XX-P1410-S04 | 2进2出 | 14 | 4 | 71.6 |
| MAPH200-XX-S12 | 2进2出 | 12 | 0 | 54.8 | MAPH200-XX-P1610-S02 | 2进2出 | 16 | 2 | 71.6 |
| MAPH200-XX-P0210-S10 | 2进2出 | 2 | 10 | 54.8 | MAPH200-XX-S24 | 2进2出 | 0 | 24 | 88.4 |
| MAPH200-XX-P0310-S09 | 2进2出 | 3 | 9 | 54.8 | MAPH200-XX-P0410-S20 | 2进2出 | 4 | 20 | 88.4 |
| MAPH200-XX-P0610-S06 | 2进2出 | 6 | 6 | 54.8 | MAPH200-XX-P0610-S18 | 2进2出 | 6 | 18 | 88.4 |
| MAPH200-XX-P0810-S04 | 2进2出 | 8 | 4 | 54.8 | MAPH200-XX-P1210-S12 | 2进2出 | 12 | 12 | 88.4 |
| MAPH200-XX-P1010-S02 | 2进2出 | 10 | 2 | 54.8 | MAPH200-XX-S30 | 2进2出 | 0 | 30 | 105.2 |
| MAPH200-XX-P1210 | 2进2出 | 12 | 0 | 54.8 | MAPH200-XX-P0610-S24 | 2进2出 | 6 | 24 | 105.2 |
| MAPH200-XX-S18 | 2进2出 | 0 | 18 | 71.6 | MAPH200-XX-S36 | 2进2出 | 0 | 36 | 125 |
| MAPH200-XX-P0210-S16 | 2进2出 | 2 | 16 | 71.6 | MAPH200-XX-S42 | 2进2出 | 0 | 42 | 141.8 |
| MAPH200-XX-P0410-S14 | 2进2出 | 4 | 14 | 71.6 | MAPH200-XX-S48 | 2进2出 | 0 | 48 | 158.6 |
| MAPH200-XX-P0610-S12 | 2进2出 | 6 | 12 | 71.6 | | | | | |

注: N个10A 电流环并起来可作为1路N*10A电流环使用; 比如: 2环10A 并起来做作为 1路20A 使用。
10A和信号(5A) 可以任意组合, 最大可到96路, 详细请咨询客服。可在标准产品上进行非标定制, 请咨询客服。

产品等级选型表

| 产品等级代号 | 最高转速 | 工作寿命 | 密封件 |
|----------|--------|--------|-----------|
| VC (通用级) | 100RPM | 1000万转 | 国内知名品牌密封件 |
| VD (工业级) | 300RPM | 3000万转 | 进口密封件 |

各环路导线色码表

| 环道 | 1 | 2 | 3 | 4 | 5 | 6 | 7 | 8 | 9 | 10 | 11 | 12 |
|----|---|---|---|---|---|---|---|---|---|----|----|----|
| 颜色 | 黑 | 红 | 黄 | 绿 | 蓝 | 白 | 黑 | 红 | 黄 | 绿 | 蓝 | 白 |

注: 6个颜色为一组, 分别序号1..6, 下一组从7..12, 重复前6个颜色, 每组用号码管作为组序号标识。

非标定制可选项

注：以下特别要求均可定制，交期会增加3~15天不等，费用增加5%~50%不等，本公司大部分基础配件都有标准化，模块化，非标定制也可大大减少成本和交期。

- ① 可定制转子和定子的出线方式及出线长度。
- ② 由于结构的限制，可按照指定长度或者高度或者外径定制。
- ③ 最大可支持200路功率电流或者信号。
- ④ 可选航空插头，端子和热缩管。
- ⑤ 安川，松下，西门子等伺服系统信号，功率线以及编码器线混合滑环。
- ⑥ 可混合高速率数据传输（包括以太网，USB，RS232,RS485,Profibus，CanBUS,CANOPEN，DeviceNET，CC-LINK，ProfiNET，EtherCAT等各类工业总线）。
- ⑦ 温控信号，热电偶信号混合。
- ⑧ 防震，高温等特殊环境定制。
- ⑨ 可与气压、液压旋转接头混合一体气电液滑环。
- ⑩ 高温定制可达500度。
- ⑪ 高压可定制到110kV。
- ⑫ 高速10000RPM。
- ⑬ 电流最大可到5000安培（A）。
- ⑭ 军工级别。
- ⑮ 防水，水下模式可选，IP65,IP68 可选。
- ⑯ 不锈钢壳体要求。

技术支持邮箱：technical@moflon.com